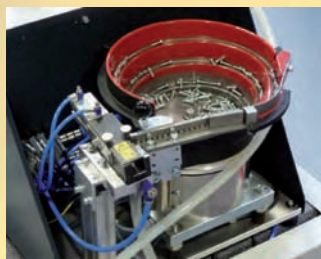


Handschraber der HSH-Serie mit Bit-Vorhub und automatischer Zuführung

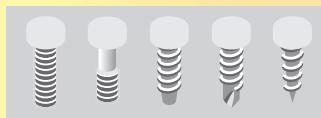
für alle Anwendungen
bestens gerüstet!



Handschraber
mit automatischer
Zuführung



Zuführ- und
Steuereinheit HSE



Gewindetypen
(nur Auswahl)

Mutterntypen
(nur Auswahl)



für die automatisierte Montage

- hohe Stückzahlen
- dokumentierbare Qualität

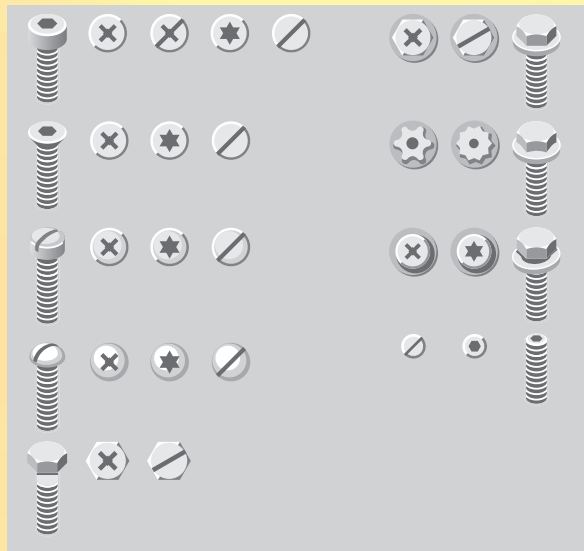
Einsatzbereiche

- manuelle Arbeitsplätze
- Roboterapplikationen möglich

Wartungsfreundlichkeit

- Werkzeugwechsel in 15 Sek. - ohne Werkzeug
- Drehmomenteinstellung mit Stellscheibe
- Einschraubkopf mit Bajonettverschluss

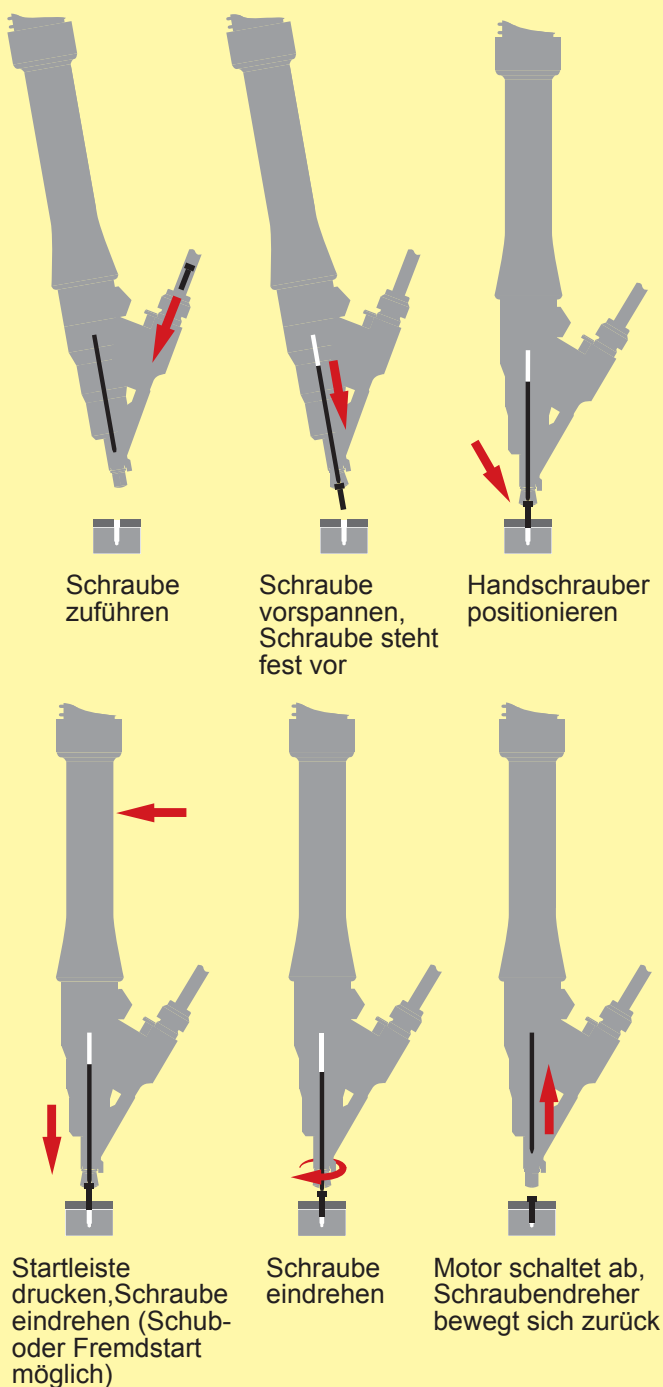
Schraubentypen (nur Auswahl)



Einfache Handhabung

- fest vorstehende Schraube - schnelles Positionieren!
- elektronische Startleiste Auslösekraft kleiner als 2 N - kombiniert mit Schubstart
- Abschaltkupplung
- geringer Luftverbrauch durch Schubstartfunktion und Abschaltkupplung
- automatische Schraubenzuführung
- kleiner Griffdurchmesser
- keine Abstützung des Mundstückes am Werkstück notwendig
- Nachschrauben möglich - ohne Schraubenzuführung
- gebündelte Schlauch- und Leitungsführung
- leiser Betrieb durch Abluftrückführung

Funktion



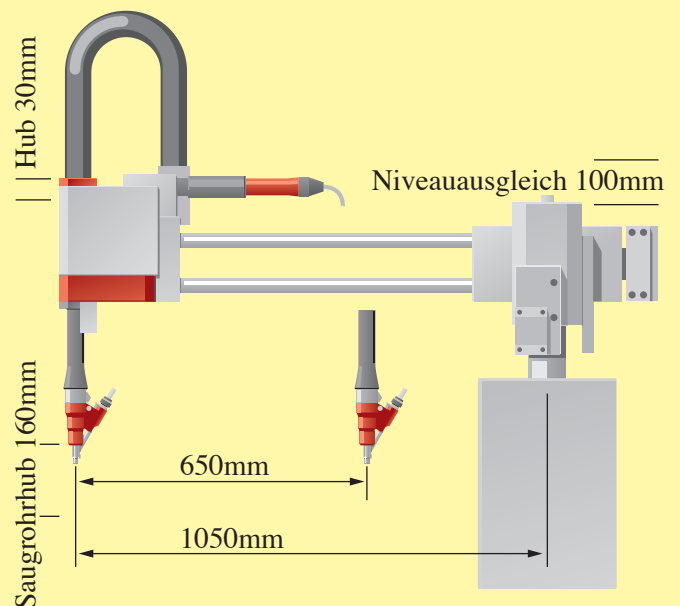
Vakuum Handschrauber (HVH)

- für schwer erreichbare Schrauborte



Muttern Handschrauber (HMH)

Hochmoment Handschrauber Kompaktes Schraub- und Handlingsystem mit intelligenter Steuerung



- für Drehmomente bis 50 Nm
- mit automatische Schrauben-, Muttern-, oder Gewindestiftzuführung
- pneumatische und elektrische Schrauberantriebe vom Hersteller Ihrer Wahl
- automatischer Niveausgleich für unterschiedliche Schraubebenen
- Zählfunktionen
- Vakuumwerkzeug für schwer zugängliche Schrauborte
- große Ausladung
- einfaches Handling

Optionen



- Zuführ- und Steuereinheit HSE
 - Zuführsystem mit integrierter Steuerung und Pneumatik
 - Füllmenge 0,4 / 1,0 l
 - Schalldämmhaube
 - Wartungseinheit



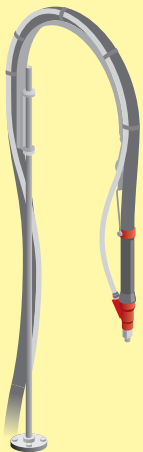
- Pistolengriff

- QS box zur Qualitätskontrolle
 - Display
 - IO/NIO Auswertung
 - Zählfunktionen
 - Tastatur
 - Quittierfunktion

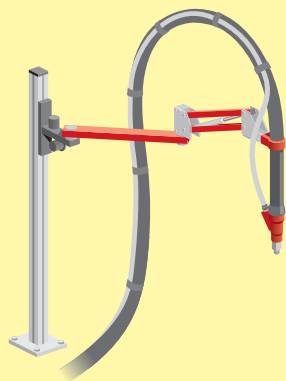
- Signaltausch mit externer Steuerung
- Verschiedene Aufhängevorrichtungen

hier mit Schrauber, ohne Zuführ- und Steuereinheit dargestellt

Federgalgen

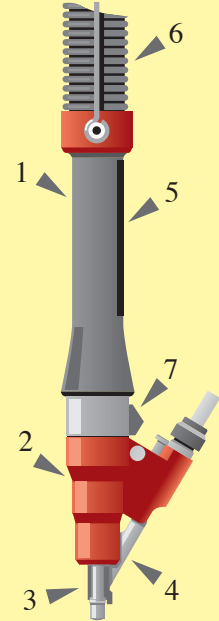


Parallelogramm mit pneumatischer Unterstützung



Baugruppen

- 1 ergonomisches Griffrohr
- 2 variabel montierbarer Schraubkopf
- 3 Zentrierbacken (Mundstück)
- 4 schwenkbarer Zuführarm
- 5 Schaltleiste
- 6 Abluftschlauch
- 7 Vakuumanschluss (nur bei HMH/HVH)



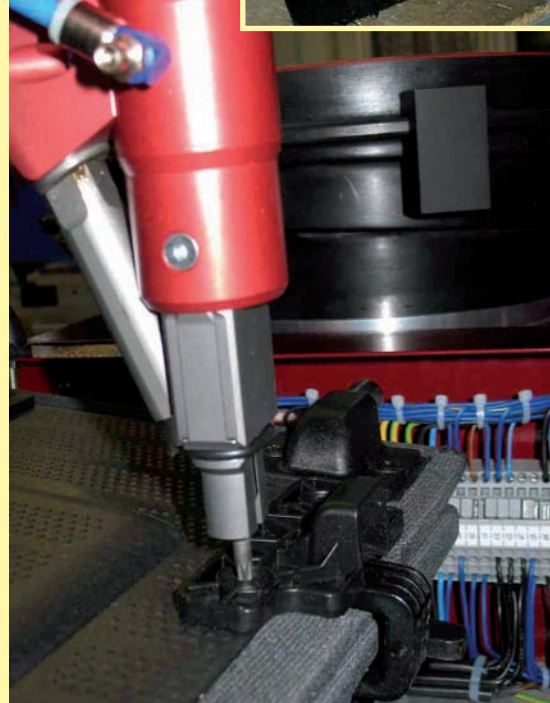
| Technische Daten | HSH (HVH) 1000 | HMH 1000 | HSH (HVH) 2000 | HMH 2000 |
|------------------------------------|----------------|----------|----------------|----------|
| Schraubkopf Ø max.(mm) | 7 | - | 11 | - |
| Schraubenlänge max.(mm) | 20 | - | 30 | - |
| Mutter SW (mm) | - | 8 | - | 10 |
| Griff Ø (mm) | 33 | | 36 | |
| Motordrehzahl (min ⁻¹) | 900 / 1300 | | 620 / 1400 | |
| Drehmoment (Nm) | 2,0 / 1,4 | | 5,0 / 3,5 | |
| Gewicht (kg) | 1,5 | | 2,1 | |

horizontales Verschrauben
von Klimaanlagegehäusen



Scheinwerfermontage
in Rollerverkleidungen

Mutter aufschrauben
(Schrauber mit
Vakuum-Werkzeug)



Verschrauben von Laderaumabdeckungen



Montage von Steckersockeln

TOP 100
Wir sind unter den
100 innovativsten
Firmen Deutschlands !



Preisverleihung an Lorenz Stöger
durch Lothar Späth



STÖGER
AUTOMATION

STÖGER AUTOMATION GmbH · Gewerbering am Brand 1 · D-82549 Königsdorf

☎ ++49(0)8179/99767-0 📠 ++49(0)8179/99767-50 ✉ stoeger@stoeger.com 🌐 www.stoeger.com